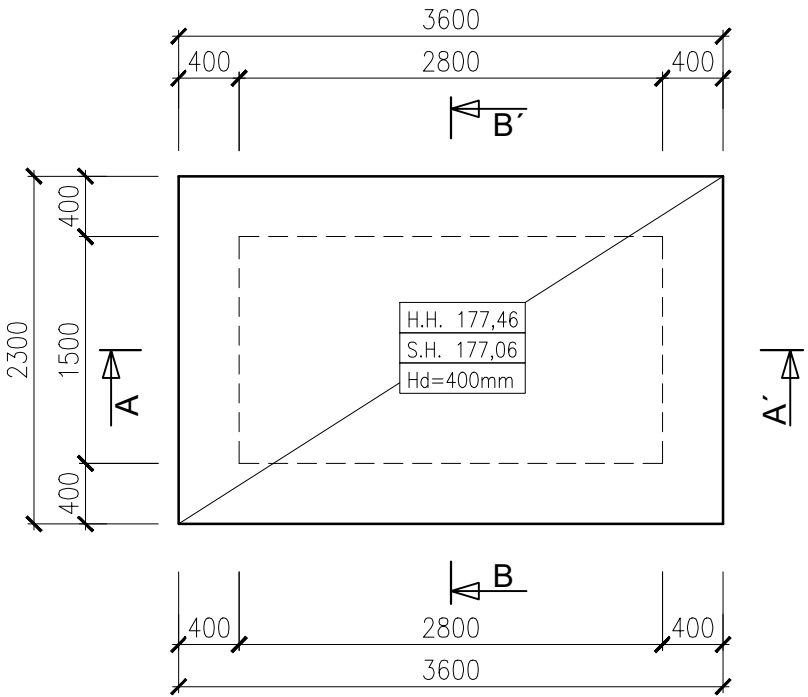


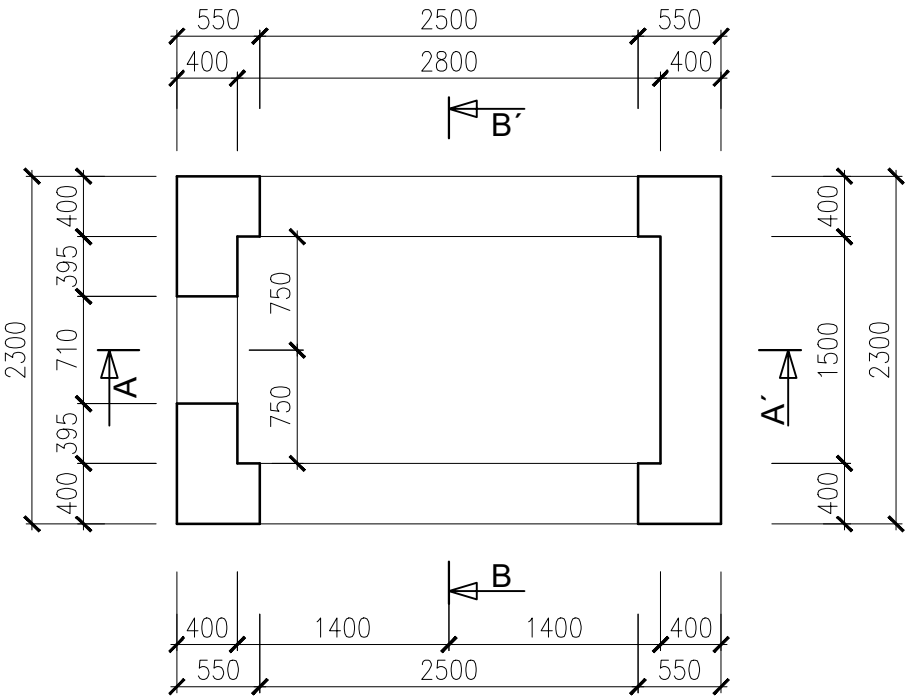
VÝKRES TVARU ŠACHTY Š1A NA VÝPUSTI

M 1:50

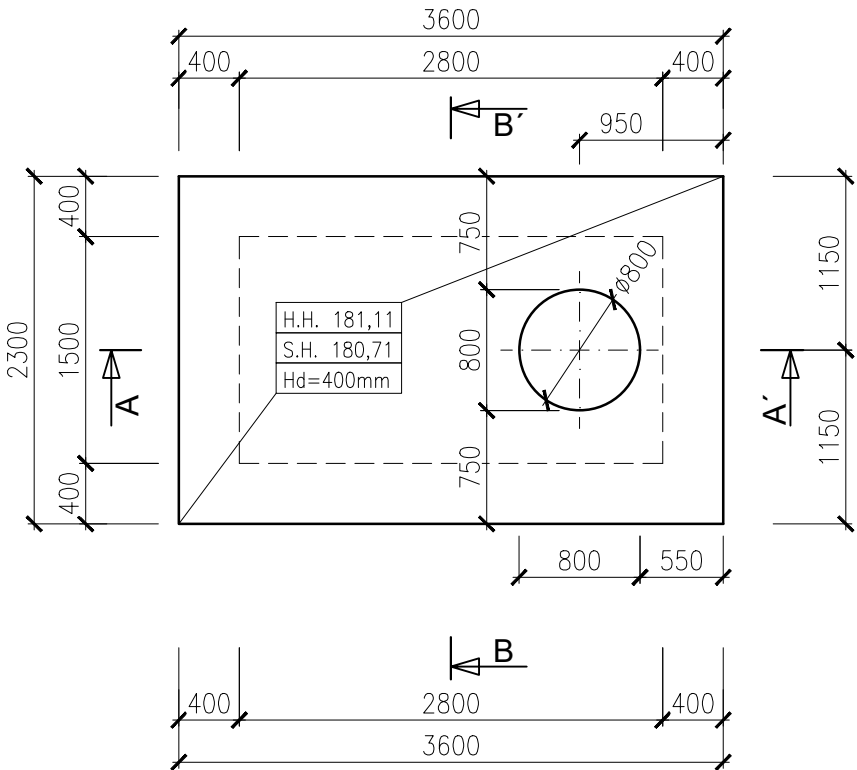
PŮDORYS ZÁKLADOVÉ DESKY



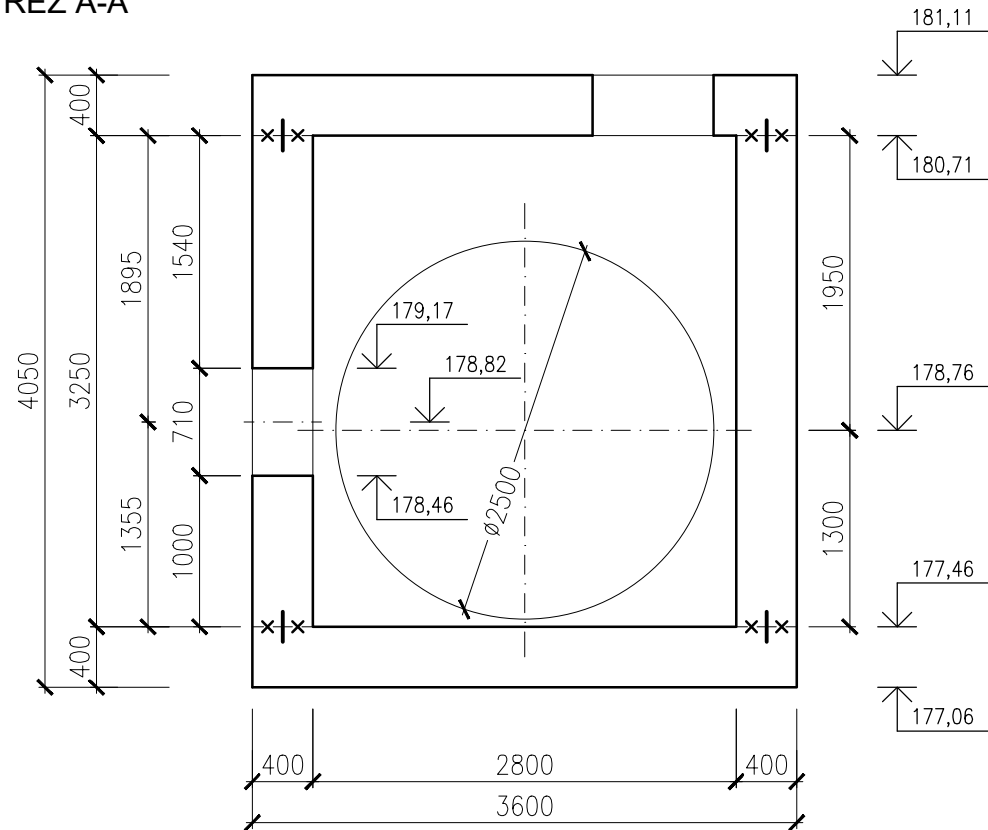
PŮDORYS STĚN



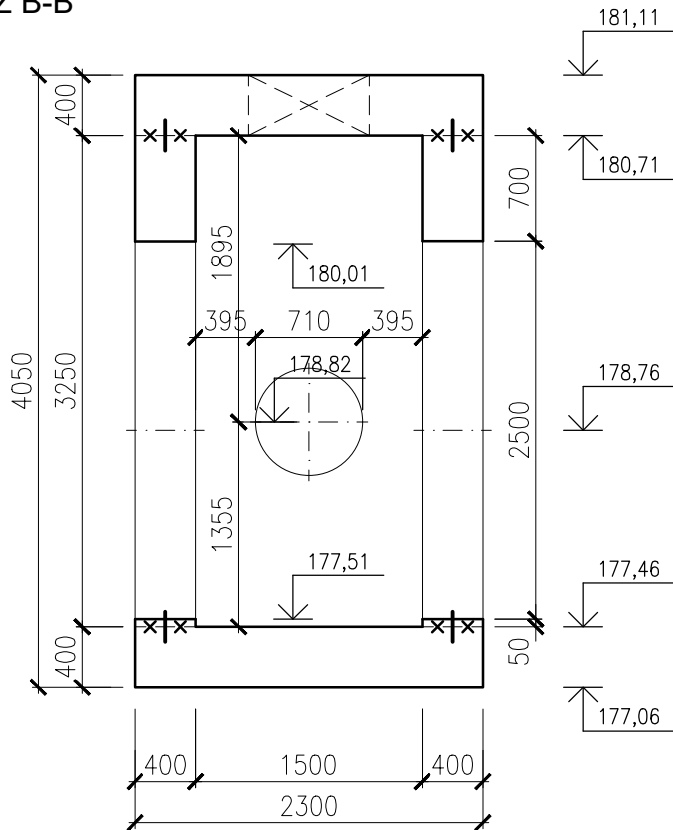
PŮDORYS STROPNÍ DESKY



ŘEZ A-A'



ŘEZ B-B'



BETON ČSN EN 206 A ČSN P 73 2404
DESKA - Beton C25/30 XC2, XA1(CZ, F.1) - Dmax 22
STĚNY - Beton C25/30 XC4, XA1(CZ, F.1) - Dmax 22
STROP - Beton C25/30 XC2, XA1(CZ, F.1) - Dmax 22
maximální průsak 50 mm dle ČSN EN 12390-8
cement LH (se sníženým vývojem hydratačního tepla)
OCEL B500B
✕|✕ PS1 - Pracovní spára

Těsnění pracovních spár - BOBTNAVÝ PÁSEK

Výškový systém Balt p.v.		Souřadný systém S-JTSK	
6			
5			
4			
3			
2			
1			
REVIZE	POPIS	DATUM	SCHVÁLIL

<div><div>Sweco a.s.</div><div>Táborská 31, 140 16 Praha 4</div><div>IČO: 26475081 www.sweco.cz</div></div> <div><div>SWECO</div><div></div></div>		VYPRACOVAL	Ing. Ctibor	
		PROJEKTANT	Ing. Ctibor	
		HL. PROJEKTANT	Ing. Píkal	
		TECH. KONTROLA	Ing. Holuša	
		ŘEDITEL DIVIZE	Ing. Hanák	
OBJEDNATEL:	Pražská vodohospodářská společnost a.s.	ČÍSLO ZAKÁZKY	11 4152 05 01	
		STUPEŇ	DPS	
		DATUM	08/2022	
		FORMÁT	3 A4	
		MĚŘÍTKO	1:50	
ČÁST:	ODLEHČOVACÍ STOKA VČ. OBJEKTŮ A SHYBKY	ARCHIVNÍ ČÍSLO	007980/23/1	
		SO/PS	SO 03	
PŘÍLOHA:	VÝKRES TVARU ŠACHTY Š1A NA VÝPUSTI	ČÍSLO PŘÍLOHY	D.2.4	a
				1

Tato dokumentace včetně všech příloh (s výjimkou dat poskytnutých objednatelem) je duševním vlastnictvím akciové společnosti Sweco a.s. Objednatel této dokumentace je oprávněn ji využít k účelům vyplývajícím z uzavřené smlouvy bez jakéhokoliv omezení. Jiné osoby (jak fyzické, tak právnické) nejsou bez předchozího výslovného souhlasu objednatele oprávněny tuto dokumentaci ani její části jakkoli využívat, kopírovat (ani jiným způsobem rozmnožovat) nebo zpřístupnit dalším osobám.

Poznámka: Podpisy zpracovatelů jsou připojeny pouze k výtisku číslo 01 nebo originálu přílohy (matrici).

Název souboru: D.2.3 ! VÝKRES TVARU ŠACHTY Š1 NA VÝPUSTI ! 007979I23I1 ! 11 4152 05 01.dwg

